

DZĪVOJAMĀS MĀJAS VALDEĶU IELĀ 6 k-1, RĪGĀ, FUNKCIONĀLI NEPIECIEŠAMĀ ZEMESGABALA ROBEŽĀS ESOŠĀS ZEMES VIENĪBAS AR KADASTRA APZĪMĒJUMU 01000740235 ROBEŽU NOTEIKŠANAS PROJEKTS

APZĪMĒJUMI PLĀNĀ:

01000740235 Uzmērītas zemes vienības robeža, kadastra apzīmējums

0000740235002 Ēkas kadastra apzīmējums

Ielas sarkanā līnija

3 stāvu dzīvojamā māja Valdeķu ielā 6 k-1, Rīgā (būves kad.apz. 01000740235002) ir reģistrēta nekustamā īpašuma ar kadastra numuru 01000740235 sastāvā, kas ierakstīts Rīgas pilsētas zemesgrāmatas nodalījumā Nr.100000190765. Dzīvojamā māja sadalīta 13 dzīvokļu īpašumos.

Dzīvojamai mājai Valdeķu ielā 6 k-1, Rīgā, funkcionāli nepieciešamā zemesgabala robeža. Platība ~ 1084 kv.m. Apbūves intensitāte: 68% (atļautais maks. 100%), Brīvā teritorija 74% (atļautais min. 50%).

Funkcionāli nepieciešamo zemesgabalu veido:

**A** Zemes vienības ar kadastra apzīmējumu 01000740235 daļa, platība ~ 1084 kv.m., kas pēc zemes vienības sadales nododama privatizācijai dzīvojamās mājas Valdeķu ielā 6 k-1, Rīgā, privatizēto objektu īpašniekiem. Veido zemes vienības ar kadastra apzīmējumu 01000740235 daļa, kas ierakstīta Rīgas valstspilsētas zemesgrāmatas nodalījumā Nr.100000190765. Īpašnieks - Rīgas valstspilsētas pašvaldība.

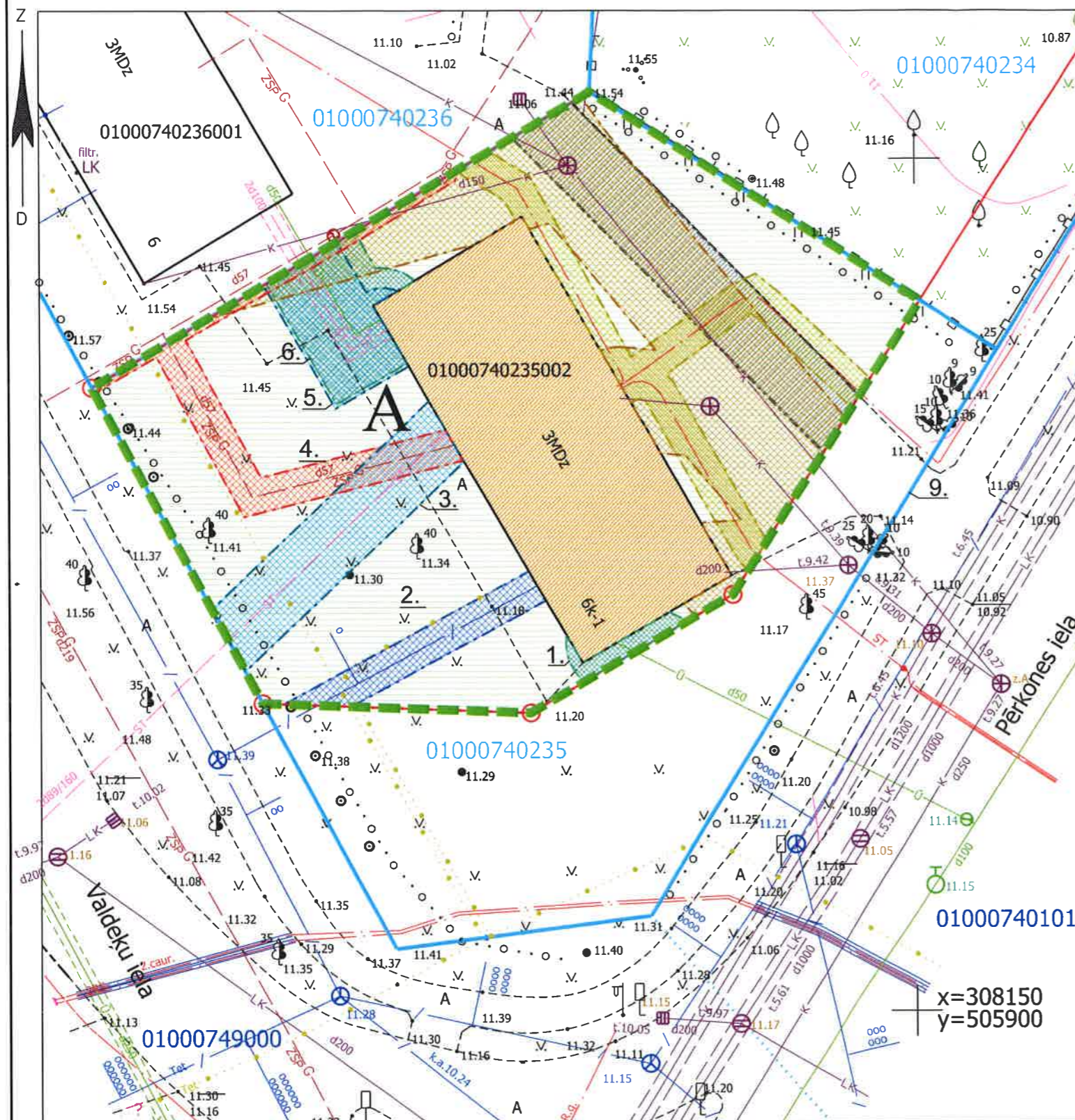
Teritorijas robeža, kas var kalpot ceļa servitūta tiesības nodibināšanai. Robeža var tikt mainīta vai precizēta normatīvajos aktos noteiktajā kārtībā.

APGRŪTINĀJUMI:

- Ekspluatācijas aizsargjoslas teritorija gar gāzesvadu ar spiedienu līdz 0,4 megapaskāļiem - 1 metrs katrā pusē no gāzesvada ass.
- Ekspluatācijas aizsargjoslas teritorija gar elektrisko tīklu kabeļu līniju - 1 metrs katrā pusē no kabeļa līnijas.
- Ekspluatācijas aizsargjoslas teritorija gar pazemes siltumvadu, siltumapgādes iekārtu un būvi - 2 metru attālumā katrā pusē no cauruļvada apvalka, kanāla, tunēļa vai citas būves ārmas.
- Ekspluatācijas aizsargjoslas teritorija gar pazemes elektronisko sakaru tīklu līniju un kabeļu kanalizāciju - 1 metrs katrā pusē no kabeļa līnijas.
- Ekspluatācijas aizsargjoslas teritorija gar pašteces kanalizācijas vadu - 3 metri katrā pusē no cauruļvada ārējās malas.
- Ekspluatācijas aizsargjoslas teritorija ap ūdensvadu, kas atrodas līdz 2 metru dziļumam - 3 metri katrā pusē no cauruļvada ārējās malas.

PIEZĪMES:

1. Atbilstoši Rīgas domes 20.12.2005. saistošajiem noteikumiem Nr. 34 "Rīgas teritorijas izmantošanas un apbūves noteikumi" (RTIAN) un Rīgas teritorijas plānojuma 2006. - 2018. gadam grafiskai daļai, funkcionāli nepieciešamais zemes gabals atrodas - Dzīvojamās apbūves teritorijā (Dz):
  - Maksimālais stāvu skaits - 3 stāvi.
  - Zemes gabala maksimālā apbūves intensitāte - 100%.
  - Zemes gabala minimālā brīvā teritorija - 50%.
2. Saskaņā ar Rīgas teritorijas plānojumu 2006.-2018.gadam "Galvenās aizsargjoslas un citi zemesgabalu izmantošanas aprobežojumi", funkcionāli nepieciešamais zemes gabals atrodas:
  - 15 km zonā ap starptautiskās lidostas "Rīga" kontrolpunktu, kur darbību veikšanai, kas veicina putnu koncentrāciju, saņemama Civilās aviācijas aģentūras atļauja.
3. Funkcionāli nepieciešamā zemesgabala inženiertīkli tiek noteikti saskaņā ar pašvaldības augstas detalizācijas topogrāfiskās datubāzes datiem (Autors: © Rīgas valstspilsētas pašvaldība, 2003-2021).
4. Dzīvojamās mājas Valdeķu ielā 6 k-1, Rīgā, funkcionāli nepieciešamā zemesgabala robeža un platība precizēta atbilstoši likumam "Par valsts un pašvaldību dzīvojamo māju privatizāciju" 7.panta 6.daļai.



Ar šī projekta saskaņošanu spēku zaudē 10.11.2000. Zemju pārvaldes saskaņojums.

PASŪTĪTĀJS: Rīgas pašvaldības dzīvojamo māju privatizācijas komisija

SASKAŅOTS

Iestāde	Datums	Vārds, uzvārds
Rīgas pašvaldības dzīvojamo māju privatizācijas komisija	14.12.2022.	Normunds Beinarovičs
Rīgas domes Īpašuma departaments	07.12.2022.	Ernests Saulītis

DZĪVOJAMĀS MĀJAS VALDEĶU IELĀ 6 k-1, RĪGĀ, FUNKCIONĀLI NEPIECIEŠAMĀ ZEMESGABALA ROBEŽĀS ESOŠĀS ZEMES VIENĪBAS AR KADASTRA APZĪMĒJUMU 01000740235 ROBEŽU NOTEIKŠANAS PROJEKTS

Sertificēts zemes ierīkotājs Uldis Mežulis.  
Sertifikāta Nr. AA0053.  
Sertifikāts izsniegts 2010. gada 07. decembrī.  
Sertifikāts derīgs līdz 2025. gada 06. decembrim.

e-paraksts

U.Mežulis

28.11.2022.

Lapa	Lapas	Mērogs
1	1	1:300

**Merko**  
Biroja adrese: Limbažu iela 9-488, Rīga, LV-1005  
Telefons +371 67393331  
e-mail: merko@merko.lv  
www.mernieks.lv  
LATVIJAS MERNIEKU GRUPA